

Reportes al Comité de Auditoría y de Cumplimiento:

Bogotá, 14 de octubre de 2020

UN ENFOQUE BASADO EN DATOS

Rubén Rivera, Ethics & Compliance Manager

Bavaria & CIA S.C.A.

AB INBEV

REPORTES AL COMITÉ DE AUDITORÍA Y DE CUMPLIMIENTO: ENFOQUE BASADO EN DATOS



Gestión: indicadores de efectividad



Proactividad y no reactividad: ¿Hacia dónde mirar?



Retorno a la inversión: valor agregado para el negocio

REPORTES CON ENFOQUE BASADO EN DATOS: Indicadores de Gestión

Medición tradicional:

¿Cuántas personas completaron la capacitación?

¿Cuántos terceros pasaron por la debida diligencia?

¿Cuánto toma culminar una investigación?

¿Cuántas personas hemos sancionado?



Medición orientada a la efectividad del programa:

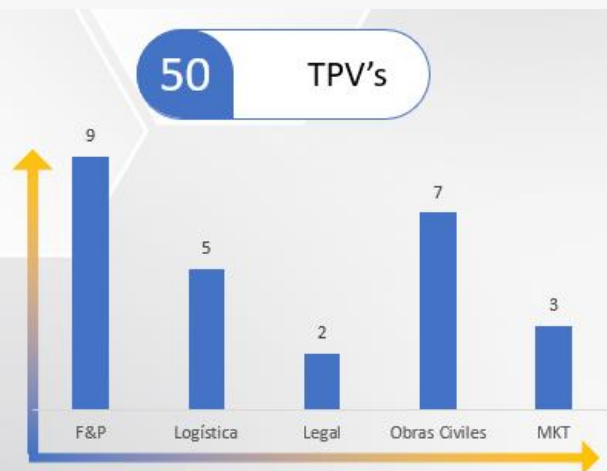
¿Pueden los empleados aplicar lo aprendido en situaciones cotidianas?

¿Cuántos riesgos detectamos y prevenimos al respecto de terceros?

¿Cuán temprano podemos detectar un problema?

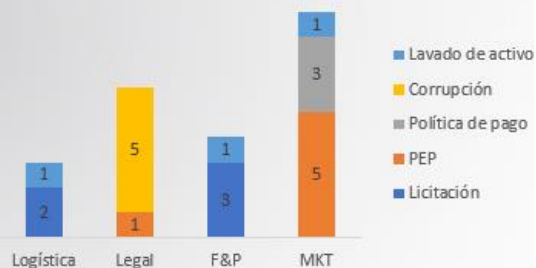
¿Cuántas personas no hemos sancionado?

REPORTES CON ENFOQUE BASADO EN DATOS: Indicadores de Gestión



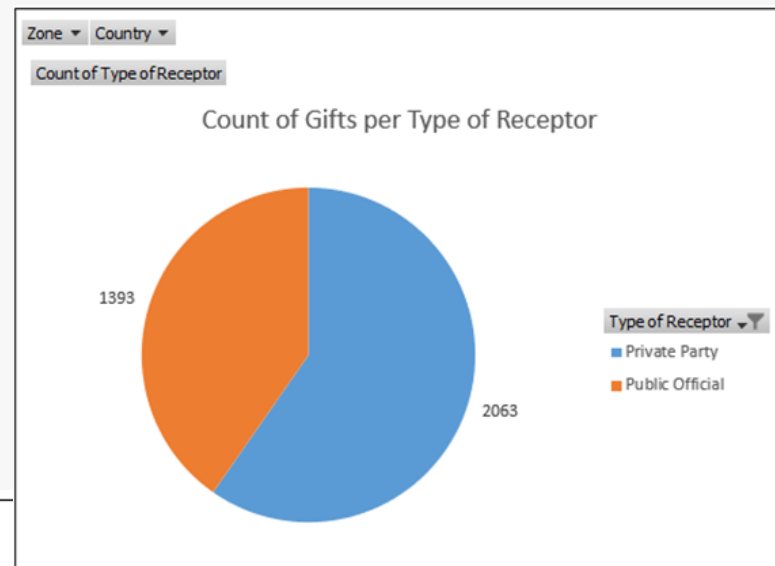
“Los datos
utilizados son sólo
ilustrativos; no
reflejan la realidad”

Red flags by category

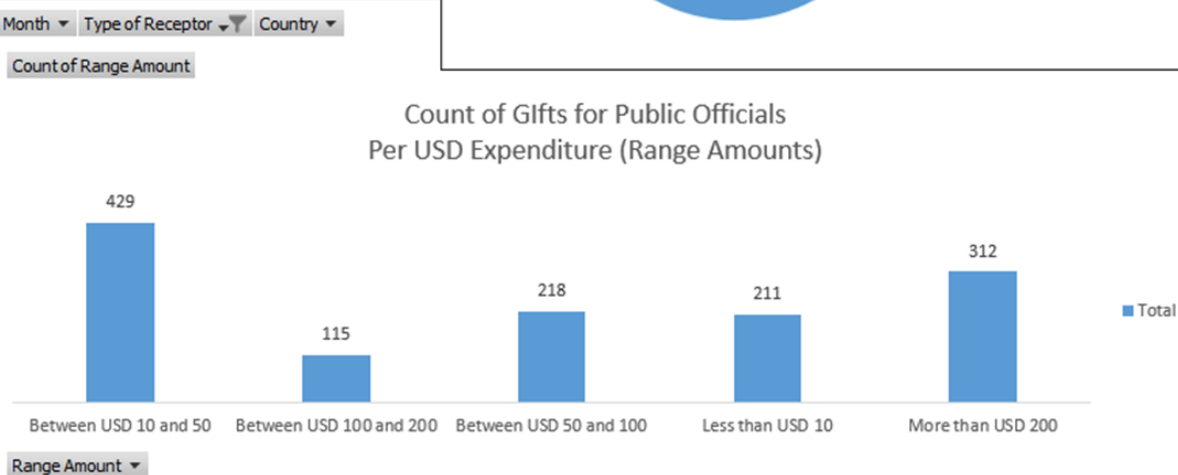


**Total Red flags
40**

**TPV's with Red flags
30 (25%)**

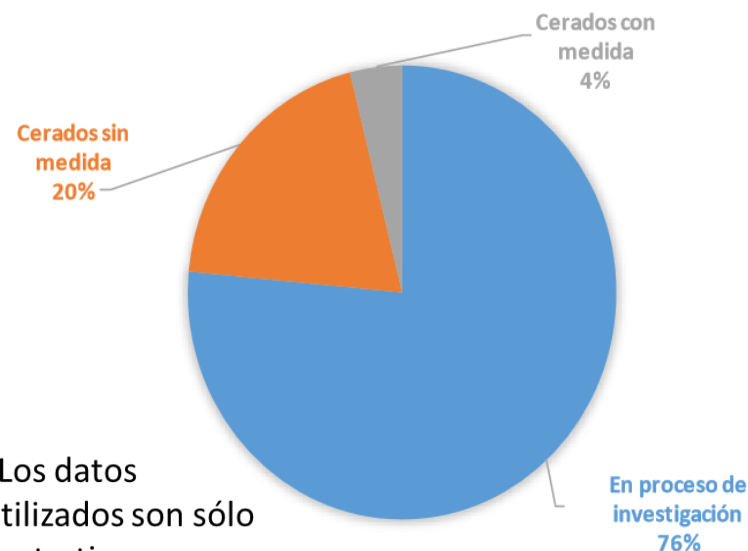


Count of Gifts for Public Officials Per USD Expenditure (Range Amounts)



REPORTES CON ENFOQUE BASADO EN DATOS: Indicadores de Gestión

Detalle	Cantidad	%
En proceso de investigación	39	76.5%
Cerrados sin medida	10	19.6%
Cerrados con medida	2	3.9%
TOTAL	51	100



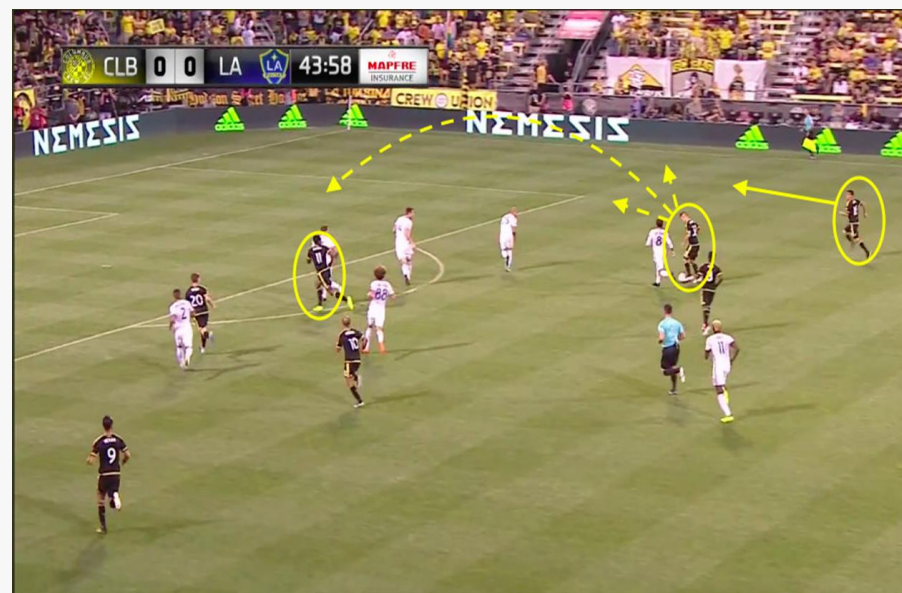
“Los datos utilizados son sólo ilustrativos; no reflejan la realidad”

REPORTES CON ENFOQUE BASADO EN DATOS: Proactividad y no Reactividad



**Moverte hacia donde irá el balón
(Proactivo)**

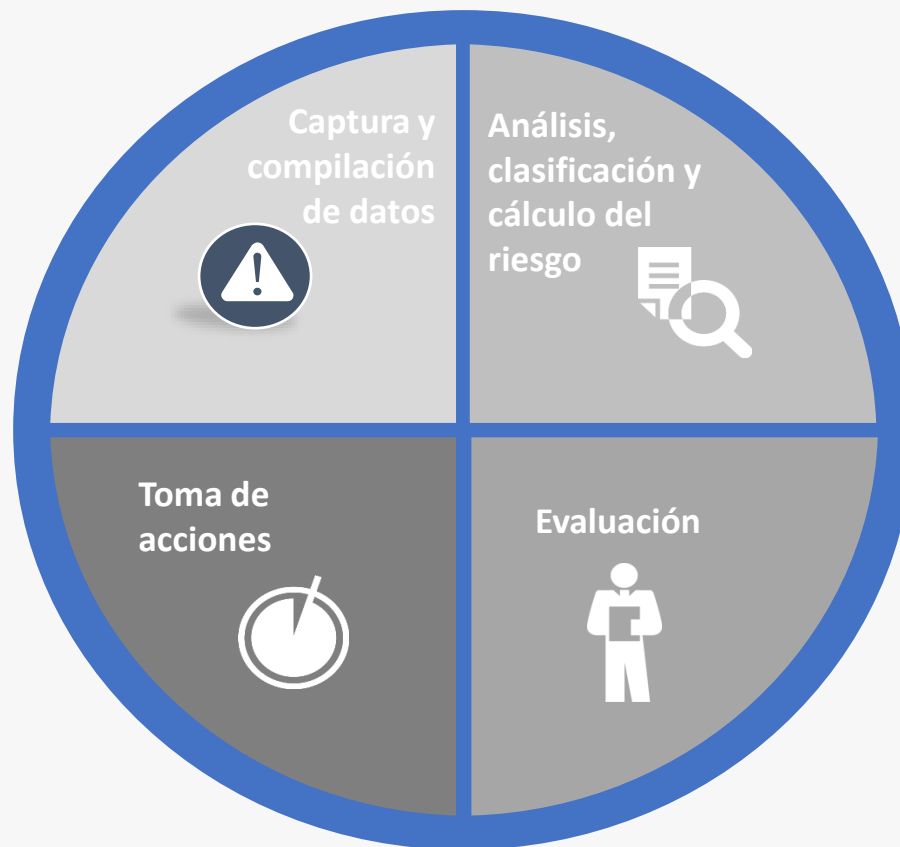
**Puedes correr detrás del balón
(Reactivo), o. . .**



REPORTES CON ENFOQUE BASADO EN DATOS: Proactividad y no Reactividad



- Toda la data comercial, financiera, entre otra de la empresa en un solo lugar.
- Priorización del escrutinio en lo que representa mayor riesgo.
- Le enseñamos al sistema a mejorar (machine learning).



REPORTES CON ENFOQUE BASADO EN DATOS: Proactividad y no Reactividad

Tipo de Reporte	Oct - Dic	Ene - 23Mar	Var
Otros	21	14	—
Trato laboral inadecuado	4	14	+
Derechos Humanos - Trabajadores	7	7	—
Queja clientes	11	2	—
Fraude en Ventas	3	2	—
Violacion Leyes y regulaciones	2	2	—
Manipulacion Datos	0	3	+
Consumo de Bebidas alcoholicas	1	2	+
Hurto	2	0	—
Conflicto de interes	1	1	—
Acoso Sexual	1	1	—
Coronavirus	0	2	+
Discriminacion	1	0	—
Antisoborno	0	1	+
Violacion Seguridad	1	0	—
Seguridad, Salud	0	0	—
Regalos	0	0	—
Comunicación Comercial	0	0	—
Divulgacion de información confidencial	0	0	—
	55	51	

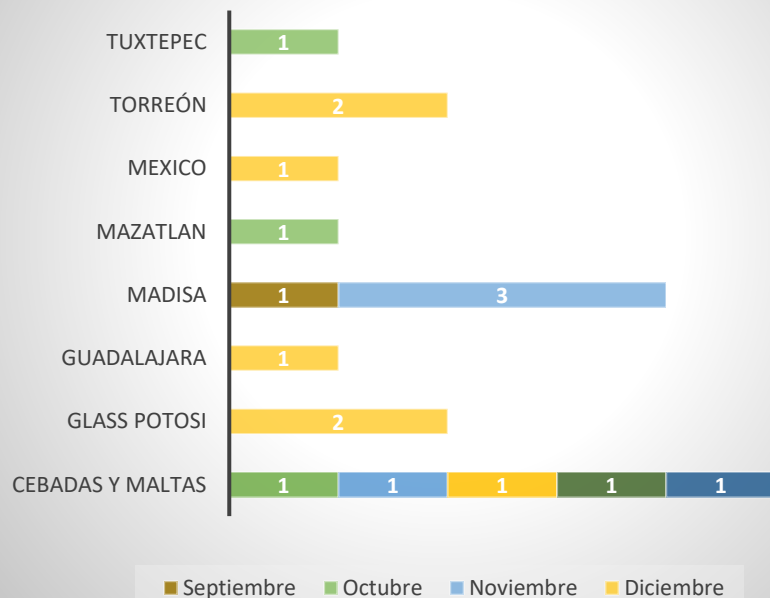


Qué temáticas deben reforzarse en el plan de comunicaciones y capacitación

“Los datos utilizados son sólo ilustrativos; no reflejan la realidad”

REPORTES CON ENFOQUE BASADO EN DATOS: Proactividad y no Reactividad

Permisos por Vencer México

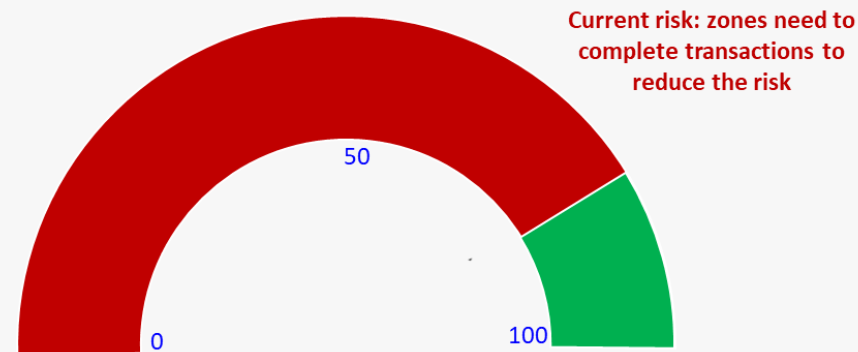


**En dónde podemos
prevenir eventuales
riesgos de corrupción:
sobornos, pagos de
facilitación**

“Los datos
utilizados son sólo
ilustrativos; no
reflejan la realidad”

REPORTES CON ENFOQUE BASADO EN DATOS: Retorno a la inversión

- ▶ Reducción del perfil de riesgo de la Unidad de Negocios
- ▶ Reducción de costos de servicios de terceros (abogados, investigadores, auditores, etc.)
- ▶ Recuperaciones de dinero por fraudes, pagos duplicados, multas
- ▶ Identificación de oportunidades de mejora y de nuevos controles



“Los datos utilizados son sólo ilustrativos; no reflejan la realidad”

